

## BASE PARA TECHO AME-008

### DESCRIPCIÓN

¿Qué es? Las bases son accesorios para un sistema de protección tipo Jaula Faraday, diseñadas para una fácil instalación usando bronce de alta conductividad con alto contenido de cobre en su fabricación.

¿Para qué son? Están encargadas de dar soporte a las Puntas Faraday y dar conexión al resto del sistema. Con el plus de la certificación UL si son requeridas.

### CARACTERÍSTICAS

#### Propiedades físicas

- Material sólido
- De color específico
- Resistente al impacto
- Resistente a diferentes condiciones de terreno (corrosión)
- Resistente a diferencias térmicas
- Excelente conductor

#### Material

- Aleación de bronce

### NORMAS USADAS EN SU DISEÑO Y APLICACIÓN:

NOM-022-STPS-2015

NMX-J-549-ANCE-2005

NOM-001-SEDE-2012

NFPA-780

ANSI/CAN/UL96 Standard for Lightning Protection Components



### AME-008

**Base Para techo**

**Material:** Aleación Bronce

**Dimensiones**

**Medida:** 50 x 126 mm

**Altura Total:** 30 mm

**Cable:** 28/32 hilos y 4/0

**Cuerda punta:** 7/16-14 UNC

**Profundidad:** 18 mm

**Barreno sujeción:** 17/64"

**Tornillo:** 5/16 x 1"

**Peso:** 400 g

### AME-008UL

**Base Para techo**

**Material:** Aleación Bronce

**Dimensiones**

**Medida:** 50 x 126 mm

**Altura Total:** 30 mm

**Cable:** 28/32 hilos y 4/0

**Cuerda punta:** 1/2 -13 UNC

**Profundidad:** 18 mm

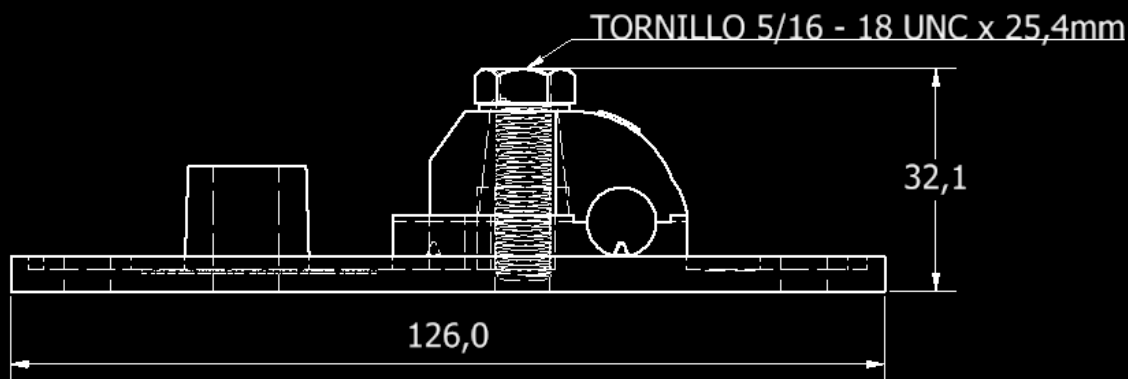
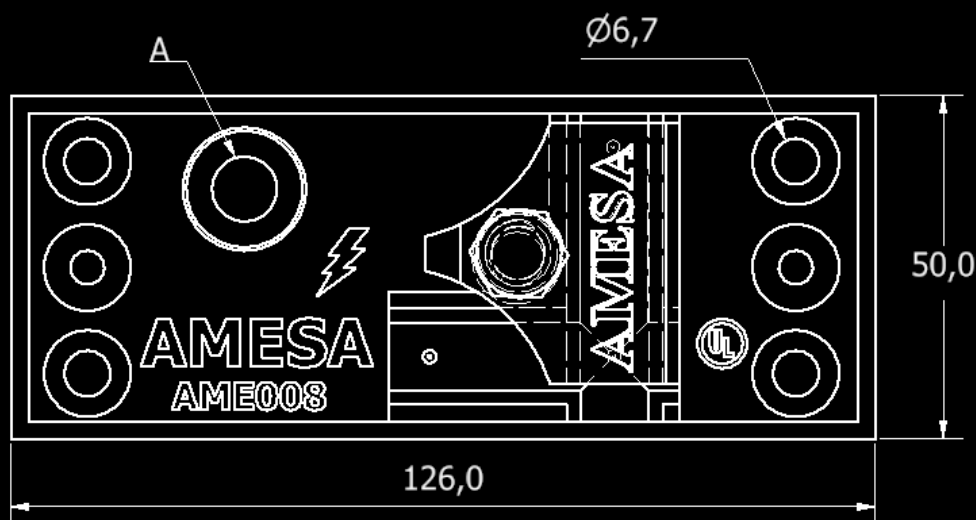
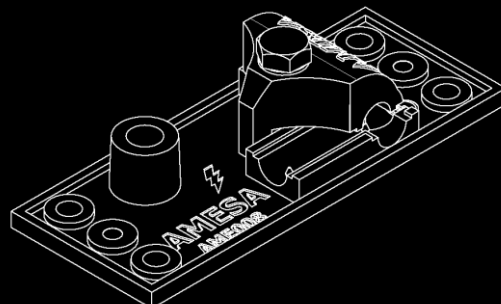
**Barreno sujeción:** 17/64"

**Tornillo:** 5/16 x 1"

**Peso:** 400 g

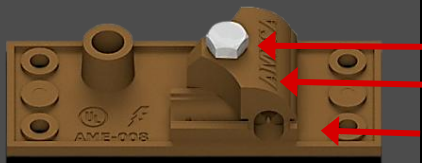
## DIMENSIONES

CÁLOGO	A
AME008	7/16 - 14 UNC
AME008UL	1/2 - 13 UNC



ACOTACIÓN: mm

## BASE PARA TECHO AME-008



TORNILLO

TAPA

BASE

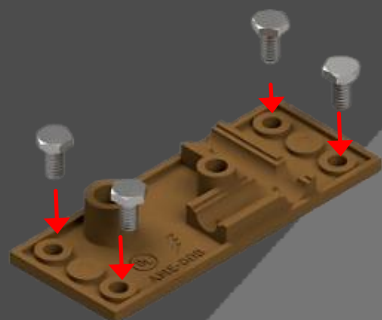
## ⚠ MEDIDAS DE SEGURIDAD

- Utilice guantes aislantes, casco, lentes de seguridad y calzado dieléctrico.
- No instale bajo lluvia o superficies mojadas.
- No modifique el equipo.
- Verificar que el cable esté conectado a tierra correctamente.

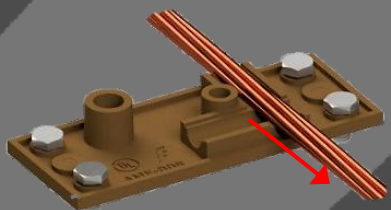
## ✅ BENEFICIOS DEL SISTEMA

- Alta conductividad eléctrica gracias al uso de cobre y bronce.
- Resistencia a la corrosión, al máximo rendimiento en las condiciones ambientales más extremas.
- Instalación rápida y segura.
- Compatibilidad universal con sistemas de pararrayos.
- Mantenimiento mínimo, solo inspección visual periódica.
- Compatible con puntas Faraday y nivelador AME-024.

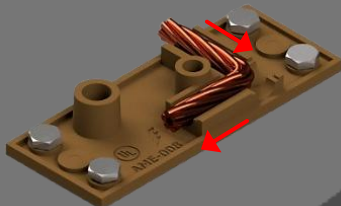
## ARMADO E INSTALACIÓN



1



2



1

### FIJACIÓN DEL ENSAMBLE

Superficie limpia y libre, instale con tornillos, pijas, taquetes y/o silicón industrial (no incluidos), dependiendo de su superficie.

2

### COLOQUE EL CABLE

Sobre el canal de la base de bronce; asegurando el completo alojamiento.

3

### ENSAMBLE

Coloque la tapa de forma uniforme y con firmeza, para asegurar la conductividad.

4

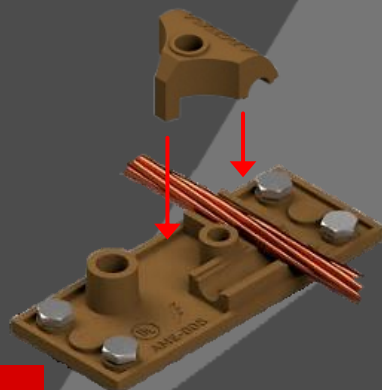
### FIJACIÓN

Asegure la tapa, a la base con el tornillo.

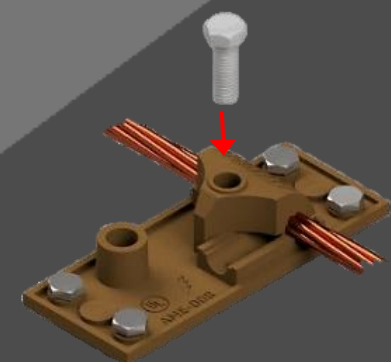
5

### ENRROSCAR

Coloque la punta Faraday y gire hasta llegar al tope.



3



4



5